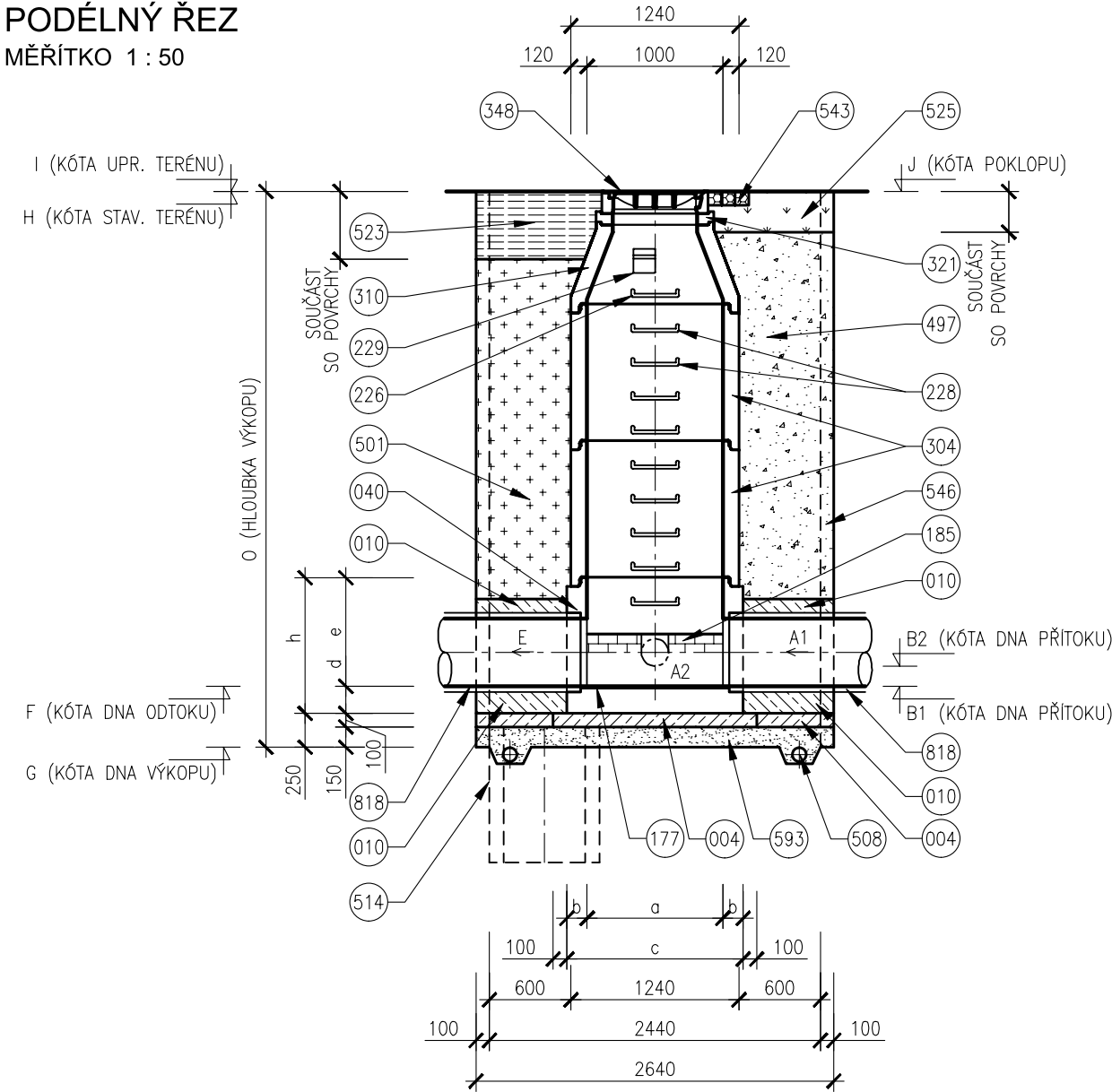
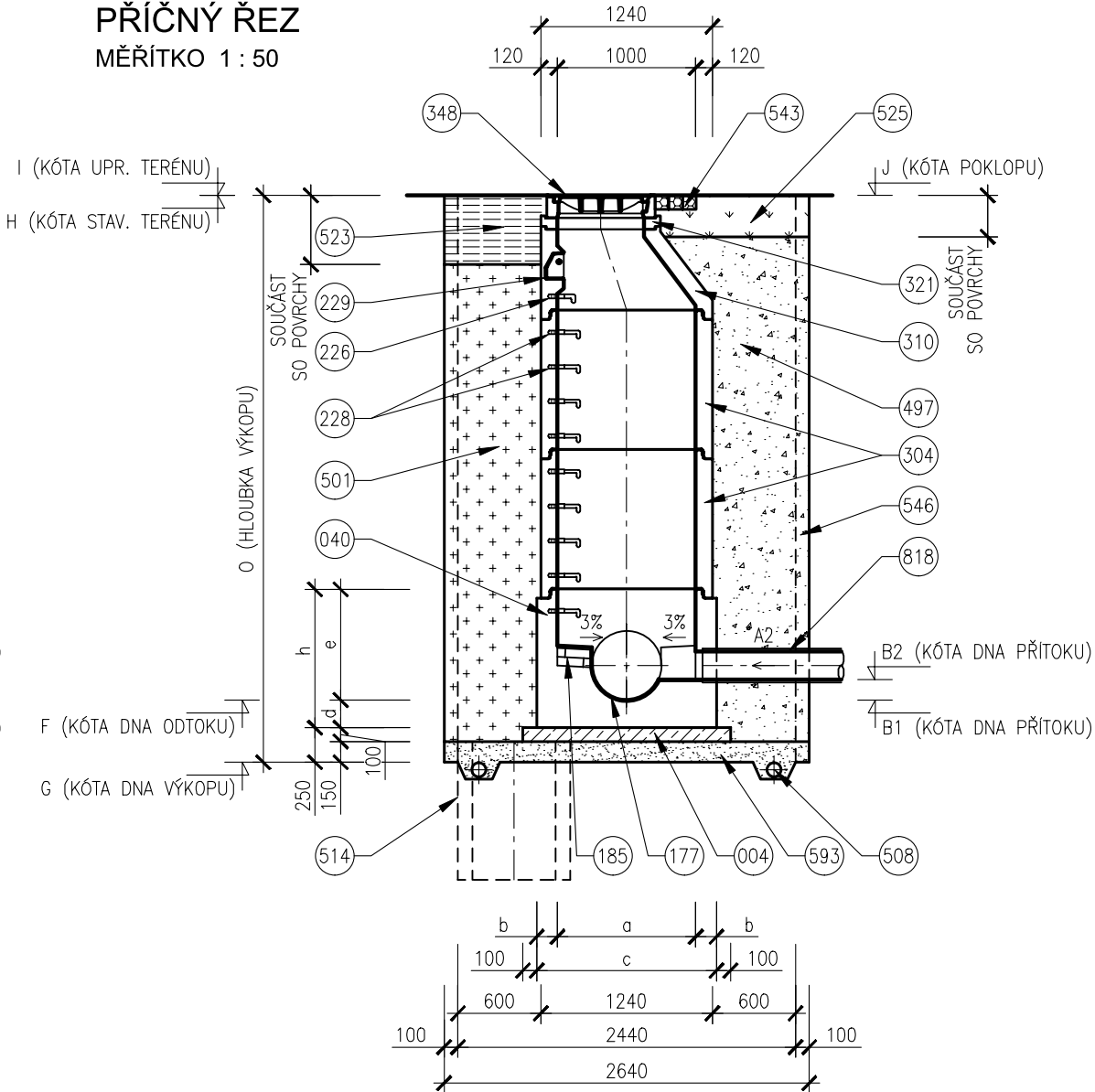


VZOROVÝ VÝKRES TYPOVÝCH ŠACHET

PODÉLNÝ ŘEZ
MĚŘÍTKO 1 : 50



PŘÍČNÝ ŘEZ
MĚŘÍTKO 1 : 50



POZNÁMKY

PODSYP MATERIÁL PODSYPU JE NAD HLADINOU PODZEMNÍ VODY ŠTĚRKOPÍSEK, POD HLADINOU PODZEMNÍ VODY HRUBÉ DRCENÉ KAMENIVO FRAKCE 32/63.
ODVODNĚNÍ ODVODNĚNÍ STAVEBNÍ JAMY SE VYBUDUJE U JAM, KDE JE ZÁKLADOVÁ SPÁRA POD HLADINOU PODZEMNÍ VODY.

TABULKA ROZMĚRŮ DEN

PROFIL	DNO					
	a	b	c	d	e	h
200	1000	150	1300	200	600	800
250	1000	150	1300	200	600	800
300	1000	150	1300	200	600	800
400	1000	150	1300	200	600	800
500	1000	150	1300	200	800	1000
600	1000	150	1300	200	1000	1200

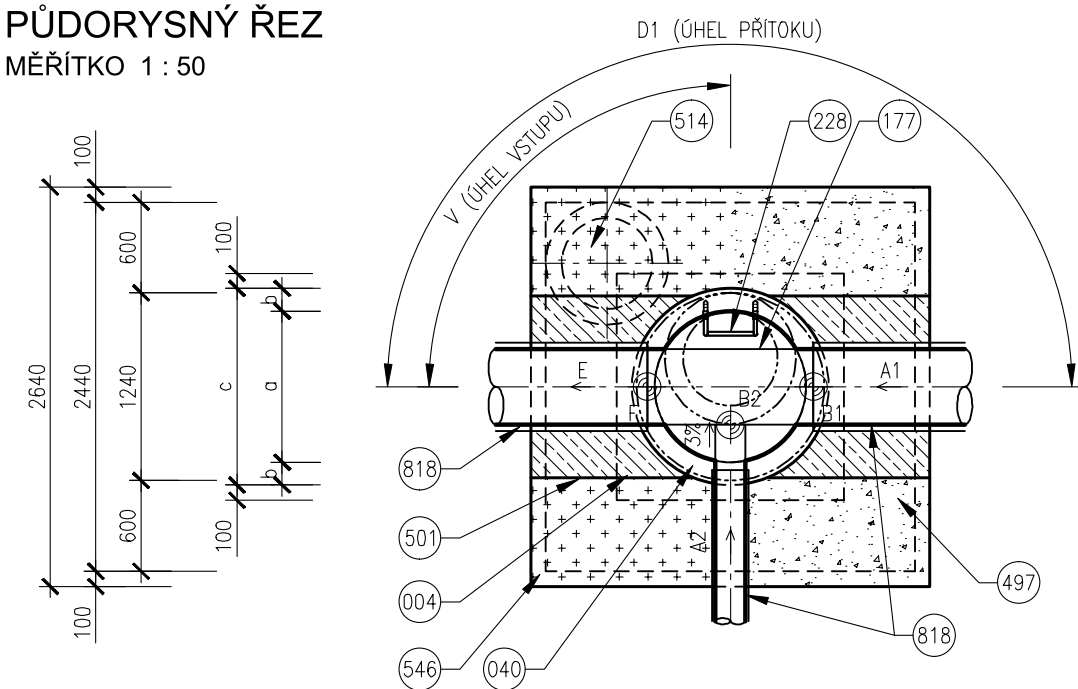
TABULKA ŠACHET

ŠACHTA	IO/SO STOKA	PŘÍTOK 1				PŘÍTOK 2				PŘÍTOK 3				ODTOK			VÝSKOVÉ KÓTY					KÓTY		POKL
		PROFIL	MAT.	KÓTA	ÚHEL	PROFIL	MAT.	KÓTA	ÚHEL	PROFIL	MAT.	KÓTA	ÚHEL	PROFIL	MAT.	KÓTA	VÝKOP	ST	UT	POKL.	VÝKOP	VSTUP		
-	-	A1	-	B1	D1	A2	-	B2	D2	A3	-	B3	D3	E	-	F	G	H	I	J	O	V	-	
-	-	mm	-	m.n.m.	°	mm	-	m.n.m.	m	mm	-	m.n.m.	°	mm	-	m.n.m.	m.n.m.	m.n.m.	m.n.m.	m.n.m.	m	°	-	
SD9	IO 321.2 SD-1	DN 400	PP	205,34	180	-	-	-	-	-	-	-	-	DN 400	PP	205,34	204,89	207,51	207,60	207,60	2,62	90	D400	
SD10	IO 321.2 SD-1	DN 400	PP	205,50	180	DN 200	PP	205,60	90	-	-	-	-	DN 400	PP	205,50	205,05	207,89	207,39	207,39	2,84	270	D400	
SD11	IO 321.2 SD-1	DN 300	PP	205,57	180	DN 300	PP	205,57	90	-	-	-	-	DN 400	PP	205,57	205,12	208,71	207,23	207,23	3,59	270	D400	
SD12	IO 321.2 SD-1	DN 300	PP	205,73	180	-	-	-	-	-	-	-	-	DN 300	PP	205,73	205,28	210,24	207,48	207,48	4,96	90	D400	
SD13	IO 321.2 SD-1	DN 300	PP	205,88	180	-	-	-	-	-	-	-	-	DN 300	PP	205,88	205,43	210,06	207,51	207,51	4,63	90	D400	
SD14	IO 321.2 SD-1	DN 300	PP	206,03	180	-	-	-	-	-	-	-	-	DN 300	PP	206,03	205,58	208,67	207,52	207,52	3,09	90	D400	
SD15	IO 321.2 SD-1	-	-	-	-	-	-	-	-	-	-	-	-	DN 300	PP	206,15	205,70	208,23	208,11	208,11	2,53	90	D400	
SD16	IO 321.2 SD-1-1	DN 300	PP	205,69	180	-	-	-	-	-	-	-	-	DN 300	PP	205,69	205,24	207,51	208,12	208,12	2,27	90	D400	
SD17	IO 321.2 SD-1-1	-	-	-	-	-	-	-	-	-	-	-	-	DN 300	PP	205,80	205,35	210,57	208,91	208,91	5,22	90	D400	

LEGENDA

- 004 BETON PODKLADNÍ ČSN EN 206-1 C12/15 – X0 (CZ, F.2)
- 010 BETON PROSTÝ ČSN EN 206-1 C12/15 – X0 (CZ, F.2)
- 040 BETONOVÉ DNO PREFABRIKOVANÉ
- 177 ŽLÁBEK KAMENINOVÝ – 0,5 DN
- 185 DVOJŘÁDEK KANALIZAČNÍCH CIHEL
- 226 OCELOVÉ STUPADLO DO ŠACHET S POLYETHYLENOVÝM OBALEM DL=183mm, DIN 19555
- 228 OCELOVÉ STUPADLO DO ŠACHET S POLYETHYLENOVÝM OBALEM DL=218mm, DIN 19555
- 229 KAPSOVÉ STUPADLO DO ŠACHET – PLASTOVÁ POVRCHOVÁ ÚPRAVA
- 304 SKRUŽ BETONOVÁ
- 310 SKRUŽ BETONOVÁ PŘECHODOVÁ DN 1000/600mm
- 321 VYROVNÁVACÍ PRSTENEC
- 348 POKLOP KANALIZAČNÍ (VIZ POZNÁMKA)
- 497 ZÁSYP ZEMINOU, HUTNĚNÝ
- 501 ZÁSYP RECYKLÁTEM, HUTNĚNÝ
- 508 DRENAŽNÍ TRUBKA
- 514 ČERPAČÍ STUDNA DN 600, H=1000mm
- 523 KONSTRUKCE ZPEVNĚNÉ PLOCHY
- 525 OHUMUSOVÁNÍ V TLOUŠŤCE 30cm OSETÍ TRAVNÍM SEMENEM
- 543 ŽULOVÉ KOSTKY 100/100/100mm DO CEMENTOVÉ MALTY
- 546 PAŽENÍ
- 593 PODSYP (VIZ POZNÁMKA)
- 818 PŘÍTOKOVÉ A ODTOKOVÉ POTRUBÍ Z KAMENINY

PŮDORYSNÝ ŘEZ
MĚŘÍTKO 1 : 50



PDPS

D.1.3

1. STAVBA

INVESTOR

B | R | N | O |

STATUTÁRNÍ MĚSTO BRNO
Dominikánské náměstí 1, 601 67 Brno

ARENA

BRNĚNSKÉ KOMUNIKACE, a.s.
Renneská třída 787/1a, 639 00 Brno

TEPLÁRNY BRNO, a.s.
Okružní 25, 638 00 Brno-Lesná

KOORDINÁTOR PROJEKTU A PROJEKTANT

PK OSSENDORF s.r.o.
Tomešova 1, 602 00 Brno

HLAVNÍ INŽENÝR PROJEKTU

ING. VLASTISLAV NOVÁK Ph.D.

PROJEKTOVÁ KANCELÁŘ
OSSENDORF
BRNO

ČÍSLO SMLOUVY

5500 – 21000231

HLAVNÍ PROJEKTANT

PK OSSENDORF s.r.o.
Tomešova 1, 602 00 Brno

HLAVNÍ INŽENÝR PROJEKTU




ING. VLASTISLAV NOVÁK Ph.D.

PROJEKTOVÁ KANCELÁŘ
OSSENDORF
BRNO

ČÍSLO SMLOUVY

5500 – 21000231

IO 321.2 DEŠŤOVÁ KANALIZACE - 1.ETAPA

ZODP. PROJEKTANT	ING. ONDŘEJ PAVLÍK, Ph.D.				
VYPRACOVAL	ING. JANA NOVÁKOVÁ				
KONTROLOVAL	ING. FILIP KLIMŠA				
KRAJ: JIHO-MORAVSKÝ	KÚ: PÍŠÁRKY [610208]			DATUM	11/2021
AKCE/STAVBA		B. MULTIFUNKČNÍ SPORTOVNÍ A KULTURNÍ PAVILON 1. ETAPA		FORMÁT	3x4A
D DOKUMENTACE OBJEKTŮ D.1 STAVEBNÍ ČÁST D.1.3 VODOHOSPODÁŘSKÉ OBJEKTY				STUPEŇ PD	PDPS
				ČÍSLO ZAKÁZEK	121186A
				MĚŘÍTKO	1:50
STAVEBNÍ OBJEKT				ČÍSLO PARÉ	ČÍSLO PD/PŘÍLOHY
VZOROVÝ VÝKRES TYPOVÝCH ŠACHET					06